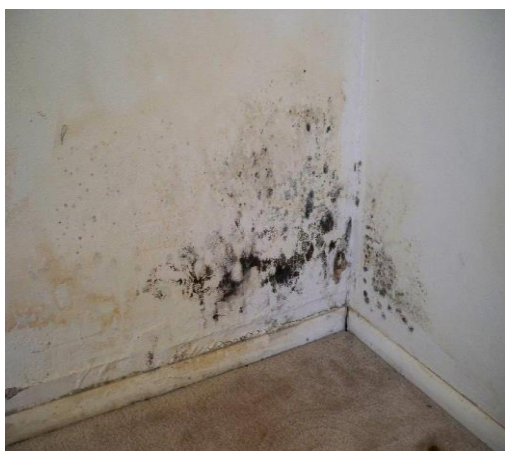


Fiche conseils : Supprimer les moisissures dans une habitation



Il faut garder à l'esprit 3 objectifs essentiels lors de la décontamination d'une surface.

- Protéger les occupants :

Eloigner les personnes à risques (enfants, personnes âgées, personnes ayant des pathologies respiratoires/allergiques, les immunodéprimés,..) de la zone contaminée. *Interdire l'accès* aux pièces contaminées

-Protéger les personnes effectuant les travaux :

Port de lunettes de sécurité, d'un masque respiratoire FFP2 ou FFP3 (conseiller pour les personnes allergiques) et de gants.

-Protéger les zones non contaminées : *Fermer hermétiquement* les bouches d'entrées ou d'extraction d'air des pièces contaminées et des pièces voisines, si possible arrêter la VMC. Dans l'attente des travaux sceller la zone contaminée à l'aide d'une bâche plastique et de ruban adhésif.

Le risque pour la santé évolue en fonction de la surface de contamination. Il est donc important de l'évaluer et d'adapter les actions à mettre en œuvre

Surface contaminée	Evaluation	Qui nettoie et désinfecte?
< 0,3 m ²	Faible contamination	L'occupant
0,3 m ² - 3 m ²	Contamination moyenne	Eloigner les personnes à risque
> 3 m ²	Contamination élevée	Un professionnel

Le type des matériaux permettra d'établir la conduite à tenir :

- Matériaux non poreux (verres, plastiques,...) et semi- poreux (bois,..) peuvent être nettoyés et désinfectés avant d'être réutilisés.
- Matériaux poreux (isolants, plâtres,...) dont les surfaces contaminées sont $>0.3m^2$ doivent être éliminés.

DECONTAMINATION

⇒ **Nettoyer en profondeur** les surfaces moisies à l'aide d'un détergent simple, sans détremper pour éviter l'humidité résiduelle, mais pas à sec pour éviter une dispersion des spores de moisissures.

⇒ **Désinfecter**: l'eau de javel est fongicide en solution chlorée à 0,26%ca (chlore actif), simple d'utilisation et peu coûteux lorsqu'il est utilisé selon les recommandations suivantes :

- 1 berlingot (250ml à 9.6%ca) complété à 10L d'eau froide
ou
500ml de solution prête à l'emploi (2.6%ca) complété à 5L d'eau froide
- Laisser la solution javellisée **appliquée 15 min à 20°C**.
- **Rincer et sécher rapidement**, sur les petites surfaces, pensez à utiliser un sèche-cheveux. **Aérer** la pièce.

RECOMMANDATIONS :

- Eviter de frotter à sec : les spores de moisissures sont très volatiles et l'on risque de contaminer une autre surface.
- Eviter de détremper car cela augmentera l'humidité des matériaux et donc les risques d'apparition de moisissures.
- Une fois la zone désinfectée passer l'aspirateur muni d'un filtre HEPA sur l'ensemble de la pièce.
- Le matériel ayant servi au nettoyage doit être jeté dans un sac fermé hermétiquement



NE JAMAIS MELANGER L'EAU DE JAVEL AVEC UN AUTRE PRODUIT